

MRhill's 小山4丁目 全8区画



—すべての人に不動産を—
株式会社MR不動産

所在地	熊本市東区小山4丁目8-4付近【ナビ検索】			区域区分	市街化調整区域
売買代金	※価格表参照			用途地域	無指定
土地面積	※価格表参照			電柱	②④⑦⑧
接道	分譲地内道路 幅員約5m 北側里道 幅員約3m				
交通	【バス】 小山団地 徒歩約4分				
建ぺい	40%	容積	80%		
地目	宅地	引渡時期	即時		
上水	宅内	下水	宅内		
小学校	託麻東小学校	中学校	二岡中学校		
備考	・必要経費: 仲介手数料、水道加入金、受益者負担金				
	・建築条件なし				
	SOLD OUT				
	SOLD OUT				
	③201.18㎡	60.85坪	11,800,000円		
	④200.54㎡	60.66坪	11,800,000円		
	⑤201.09㎡	60.82坪	12,200,000円		
	SOLD OUT				
	SOLD OUT				
	SOLD OUT				



Instagram



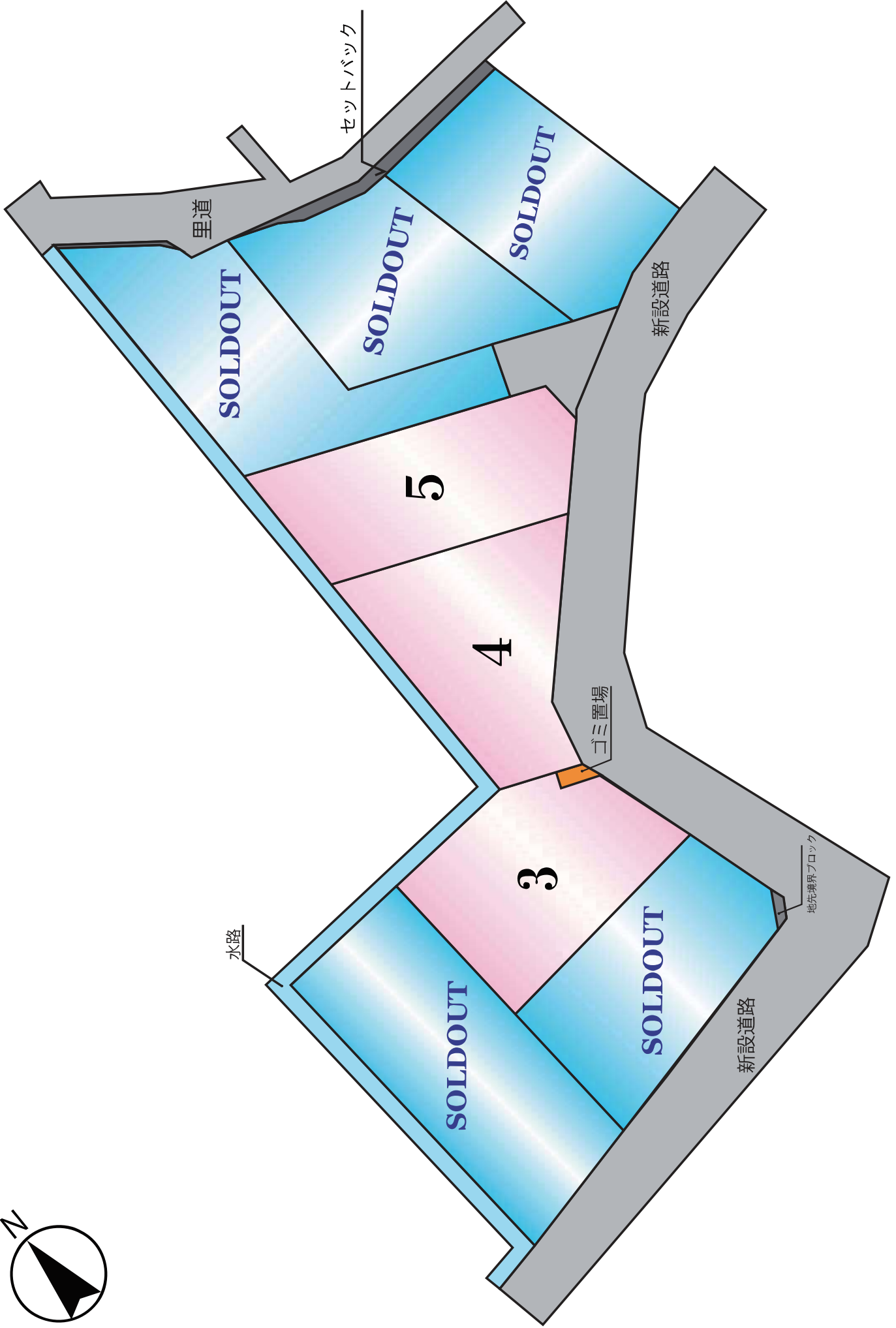
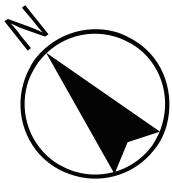
HP

広 告 有 効 期 限 令和7年7月31日 取引形態: 専任媒介

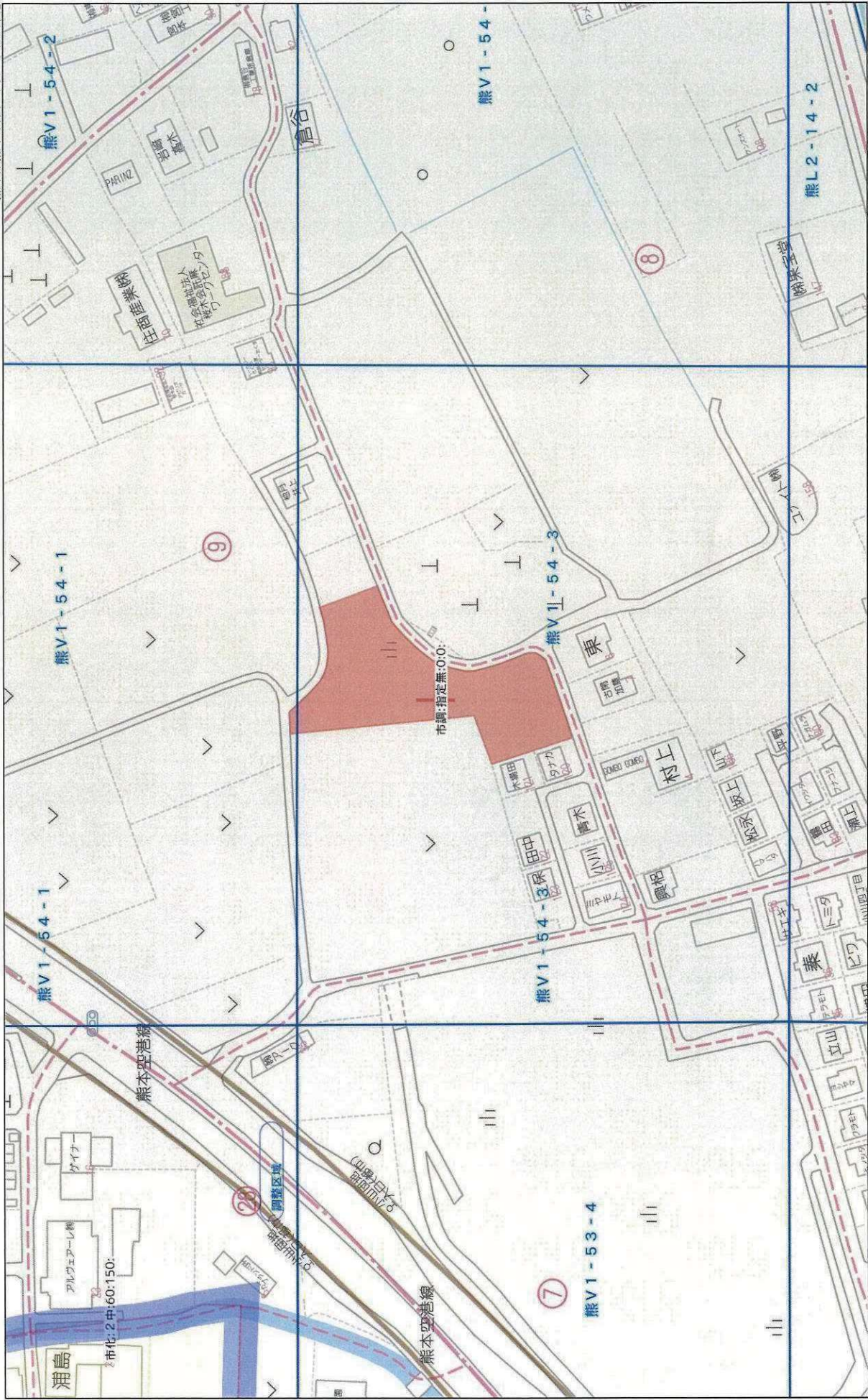
熊本県知事(1)第5535号

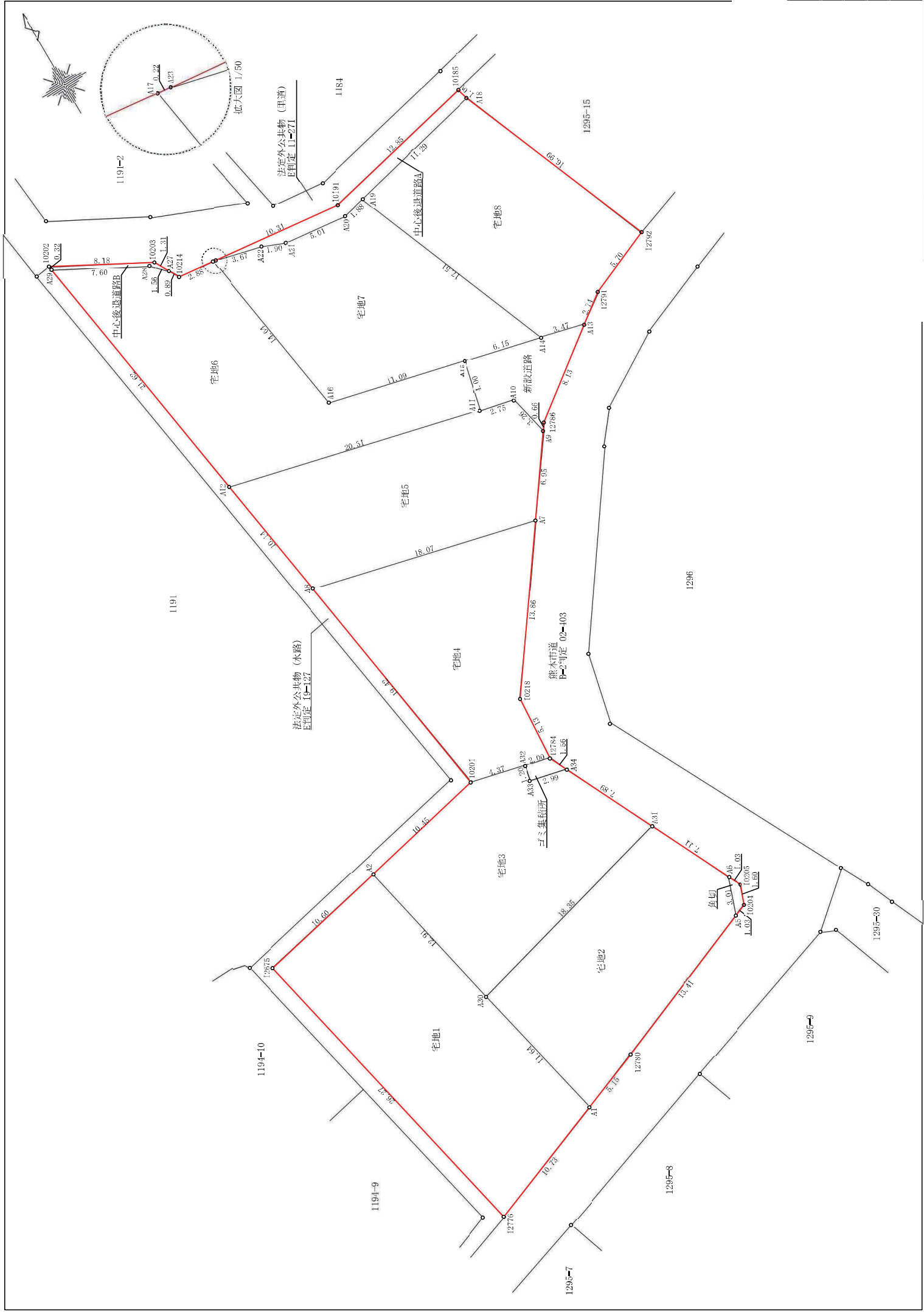
株式会社 MR不動産

〒862-0951 熊本市中央区上水前寺1丁目12-25 EDEN SUIZENJI 2F
TEL:096-284-1286 FAX:096-284-1285



~MRhill'sシリーズ~





地番	宅地1		
測点	X _n	Y _n	(X _{n+1} - X _{n-1})Y _n
12776	-19433.767	-18715.268	403314.025400
A1	-19429.736	-18705.319	-287482.047711
A30	-19418.398	-18707.966	-447382.298924
A2	-19405.822	-18710.901	-191075.721012
12675	-19408.186	-18721.239	523165.023855
		倍面積	538.981608
		面積	269.4908040
		地積	269.49 m ²

地番	宅地2		
測点	X _n	Y _n	(X _{n+1} - X _{n-1})Y _n
A30	-19418.398	-18707.966	305407.544950
A1	-19429.736	-18705.319	175942.230514
12780	-19427.804	-18700.550	-133465.825350
A5	-19422.599	-18688.188	-150028.773264
A6	-19419.776	-18687.140	-171697.442320
A31	-19413.411	-18690.305	-25755.240290
		倍面積	402.494240
		面積	201.2471200
		地積	201.24 m ²

地番	宅地3		
測点	X _n	Y _n	(X _{n+1} - X _{n-1})Y _n
A2	-19405.822	-18710.901	278885.979405
A30	-19418.398	-18707.966	141974.753974
A31	-19413.411	-18690.305	-225311.626775
A34	-19406.343	-18693.820	-144914.492640
A33	-19405.659	-18696.735	-34626.353220
A32	-19404.491	-18696.461	-40496.534526
10201	-19403.493	-18700.716	24890.652996
		倍面積	402.379214
		面積	201.1896070
		地積	201.18 m ²

地番	宅地4		
測点	X _n	Y _n	(X _{n+1} - X _{n-1})Y _n
10201	-19403.493	-18700.716	377006.434560
A32	-19404.491	-18696.461	27203.350755
12784	-19404.918	-18691.514	-87135.129754
10218	-19399.830	-18694.219	-308248.977091
A7	-19388.459	-18686.289	-289618.793211
A8	-19384.331	-18703.885	281194.207090
		倍面積	401.092349
		面積	200.5461745
		地積	200.54 m ²

地番	宅地5		
測点	X _n	Y _n	(X _{n+1} - X _{n-1})Y _n
A8	-19384.331	-18703.885	264379.414475
A7	-19388.459	-18686.289	-29337.473730
A9	-19382.761	-18682.316	-165693.460604
A10	-19379.590	-18683.092	-70977.066508
A11	-19378.962	-18685.768	-98399.254288
A12	-19374.324	-18705.539	100430.038891
		倍面積	402.198236
		面積	201.0991180
		地積	201.09 m ²

地番	宅地6		
測点	X _n	Y _n	(X _{n+1} - X _{n-1})Y _n
A12	-19374.324	-18705.539	485820.258908
A11	-19378.962	-18685.768	13902.211392
A15	-19375.068	-18684.854	-120068.871804
A16	-19372.536	-18695.647	-306216.002213
A17	-19358.689	-18697.937	-264220.547747
10214	-19358.405	-18700.799	-19860.248538
A27	-19357.627	-18701.238	-35064.821250
A28	-19356.530	-18702.343	-86722.764491
A29	-19352.990	-18709.067	332909.138198
		倍面積	478.352455
		面積	239.1762275
		地積	239.17 m ²

地番	宅地7		
測点	X _n	Y _n	(X _{n+1} - X _{n-1})Y _n
A17	-19358.689	-18697.937	258498.979025
A16	-19372.536	-18695.647	306216.002213
A15	-19375.068	-18684.854	73562.270198
A14	-19376.473	-18678.867	-276017.617659
A19	-19360.291	-18685.558	-293979.884014
A20	-19360.740	-18687.387	-840.932415
A21	-19360.246	-18692.371	-22318.690974
A22	-19359.546	-18694.142	-28695.507970
A23	-19358.711	-18697.716	-16023.942612
		倍面積	400.675792
		面積	200.3378960
		地積	200.33 m ²

地番	宅地8		
測点	X _n	Y _n	(X _{n+1} - X _{n-1})Y _n
A19	-19360.291	-18685.558	352633.850576
A14	-19376.473	-18678.867	317036.409591
A13	-19377.264	-18675.493	-16397.082854
12791	-19375.595	-18673.322	-74002.375086
12792	-19373.301	-18668.100	-335913.791400
A18	-19357.601	-18674.593	-242956.454930
		倍面積	400.555897
		面積	200.2779485
		地積	200.27 m ²

地番	新設道路		
測点	X _n	Y _n	(X _{n+1} - X _{n-1})Y _n
A13	-19377.264	-18675.493	-107365.409257
A14	-19376.473	-18678.867	-41018.791932
A15	-19375.068	-18684.854	46506.601606
A11	-19378.962	-18685.768	84497.042896
A10	-19379.590	-18683.092	70977.066508
A9	-19382.761	-18682.316	49171.855712
12786	-19382.222	-18681.940	-102694.624180
		倍面積	73.741353
		面積	36.8706765
		地積	36.87 m ²

地番	中心後退道路A		
測点	X _n	Y _n	(X _{n+1} - X _{n-1})Y _n
A23	-19358.711	-18697.716	-3421.682028
A22	-19359.546	-18694.142	28695.507970
A21	-19360.246	-18692.371	22318.690974
A20	-19360.740	-18687.387	840.932415
A19	-19360.291	-18685.558	-58653.966562
A18	-19357.601	-18674.593	-67676.725032
10185	-19356.667	-18674.979	39740.355312
10191	-19359.729	-18687.459	38197.166196
		倍面積	40.279245
		面積	20.1396225
		地積	20.13 m ²

地番	中心後退道路B		
測点	X _n	Y _n	(X _{n+1} - X _{n-1})Y _n
A29	-19352.990	-18709.067	72104.744218
A28	-19356.530	-18702.343	86722.764491
A27	-19357.627	-18701.238	-822.854472
10203	-19356.486	-18701.882	-92593.017782
10202	-19352.676	-18709.119	-65407.080024
		倍面積	4.556431
		面積	2.2782155
		地積	2.27 m ²

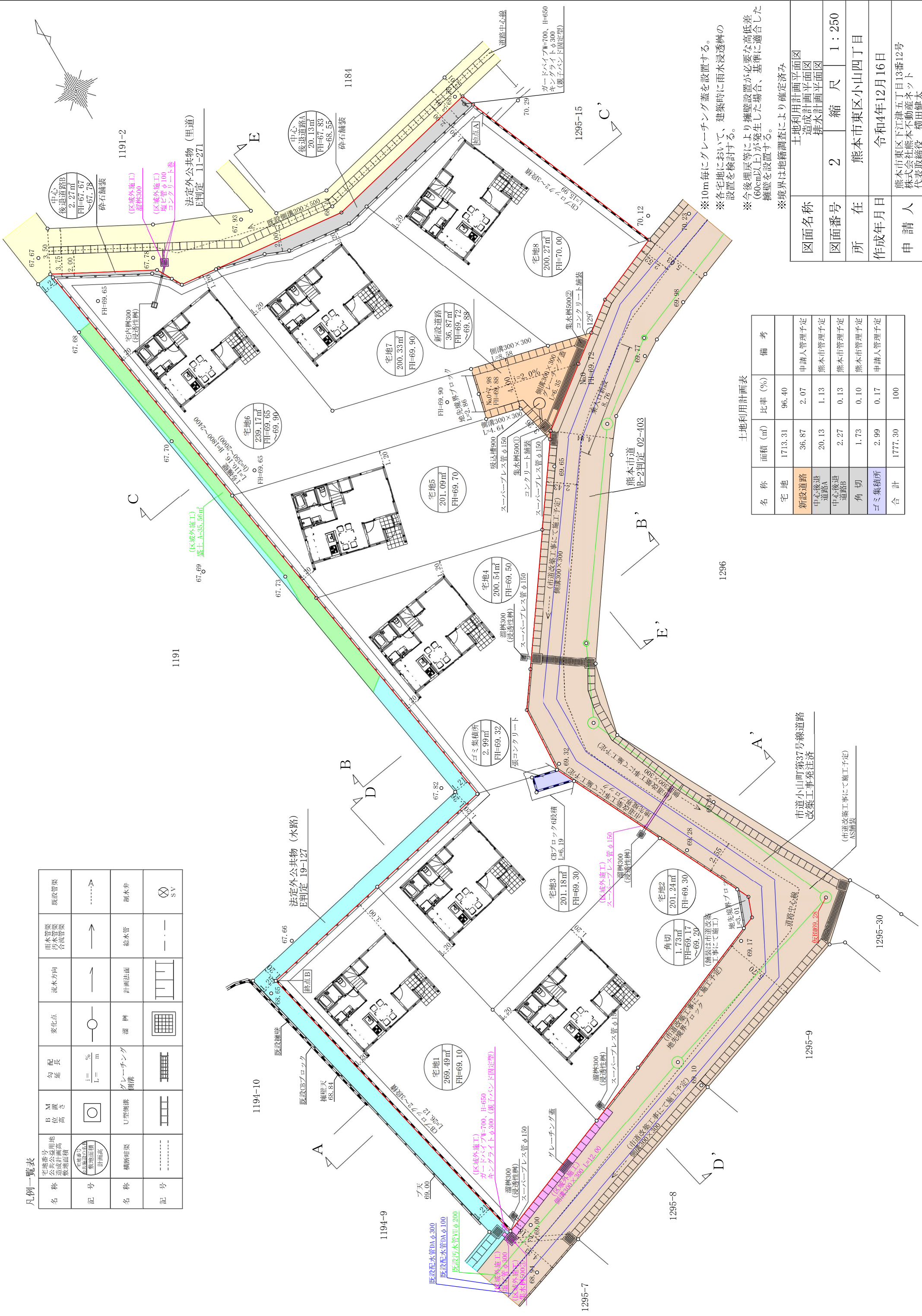
地番	角切		
測点	X _n	Y _n	(X _{n+1} - X _{n-1})Y _n
A6	-19419.776	-18687.140	35505.566000
A5	-19422.599	-18688.188	45281.479524
10204	-19422.199	-18687.238	-35505.752200
10205	-19420.699	-18686.681	-45277.828063
		倍面積	3.165261
		面積	1.7326305
		地積	1.73 m ²

地番	ゴミ集積所		
測点	X _n	Y _n	(X _{n+1} - X _{n-1})Y _n
12784	-19404.918	-18694.514	-34622.239928
A32	-19404.491	-18696.461	13293.183771
A33	-19405.659	-18696.735	34626.353220
A34	-19406.343	-18693.820	-13291.306020
		倍面積	5.991043
		面積	2.9955215
		地積	2.99 m ²

合計 1777.30

凡例一覧表

名称	記号	名称	記号
宅地番号 公共公益用地 造成計画高 敷地面積		横断断架	
勾配長	$L = \frac{\%}{m}$	U型側溝	
変化点		グレーチング 側溝	
流水方向		計画法面	
雨水管渠 汚水管渠 合流管渠		給水管	
既設管渠		雨水弁	
B M 高さ		U型側溝	
宅地番号 公共公益用地 造成計画高 敷地面積		横断断架	
勾配長	$L = \frac{\%}{m}$	グレーチング 側溝	
変化点		U型側溝	
流水方向		計画法面	
雨水管渠 汚水管渠 合流管渠		給水管	
既設管渠		雨水弁	



土地利用計画表

名称	面積 (㎡)	比率 (%)	備考
宅地	1713.31	96.40	
新設道路	36.87	2.07	申請人管理予定
中心後退 道路A	20.13	1.13	熊本市管理予定
中心後退 道路B	2.27	0.13	熊本市管理予定
角切	1.73	0.10	熊本市管理予定
ゴミ集積所	2.99	0.17	申請人管理予定
合計	1777.30	100	

図面名称	土地利用計画平面図 造成計画平面図 排水計画平面図		
図面番号	2	縮尺	1 : 250
所在	熊本市東区小山四丁目		
作成年月日	令和4年12月16日		
申請人	熊本市東区下江津五日13番12号 株式会社熊本不動産ネット 代表取締役 横田健太		

※10m毎にグレーチング蓋を設置する。
 ※各宅地において、建築時に雨水浸透柵の
 設置を検討する。
 ※今後埋戻等により擁壁設置が必要な高低差
 (60cm以上)が発生した場合、基準に適合した
 擁壁を設置する。
 ※境界は地籍調査により確定済み